

## Gestión del tránsito

# Tecnología incorporada en ciudades y carreteras

Infracciones como el exceso de velocidad, pasar semáforos en rojo o el cambio de carril no autorizado, son algunos de los datos que son monitoreados por sistemas inteligentes.

Por: **Germán Kreisel**



El diseño de infraestructuras más seguras con la incorporación de elementos de más seguridad vial, soluciones inteligentes y campañas de prevención y educación, son elementos fundamentales para garantizar carreteras y calles aptas para el desplazamiento en todo momento. Según datos de la OMS cerca de 1,3 millones de personas mueren a causa de un accidente de tránsito cada año, y casi el 93% se producen en países de ingresos bajos y medios.

En ese sentido, el avance tecnológico es un aliado para tener vías más seguras y

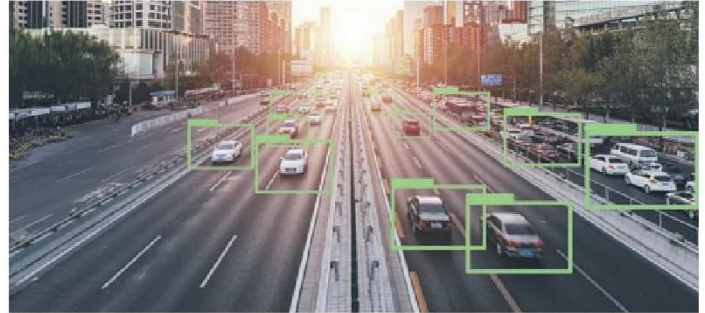
**Según datos de la OMS cerca de 1,3 millones de personas mueren a causa de un accidente de tránsito cada año, y casi el 93% se producen en países de ingresos bajos y medios.**

monitoreadas. Por ejemplo, la solución de gestión del tráfico de Dahua, que permite detectar información y datos para tener una mejor gestión en carreteras y calles, como infracciones que puedan ocurrir.

El sistema puede detectar el paso de peatones, el cambio no permitido de carril, desobediencia a las señales de tránsito, y pasar semáforos en rojo y discos Pare. Pero también una de las infracciones más comunes que representa alrededor del 50% de las víctimas de accidentes de tráfico en los países de ingresos medianos: el exceso de velocidad.

Pero además de la detección del exceso de velocidad y la infracción de semáforos en rojo, también puede revelar el uso del teléfono mientras se conduce, el desabrochamiento del cinturón de seguridad, la ocupación de carriles de emergencia, el cambio ilegal de carril, el contraflujo, etc.

Asimismo, el sistema puede localizar camiones en áreas urbanas donde no pue-



den circular, en función del peso y la dimensión, así como el período de tiempo específico. También ofrece detección de casco, que puede ayudar a garantizar el uso del casco de seguridad durante la conducción de motocicletas.

### Futuros proyectos de infraestructura

Carlos Aguirre, director de la Escuela Construcción y PhD en Gestión Urbana de [Universidad de Las Américas UDLA](#), indica que existen dos puntos centrales cuando una calle o carretera está en etapa de pro-

yecto: la seguridad vial y la seguridad de los peatones. "En el primer caso, es importante destacar que tanto los manuales de diseño, señalética y mantenimiento, incorporan vinculadamente, los elementos necesarios para mantener la seguridad vial para los usuarios de la vía. Este punto a la luz de los accidentes de tránsito, actualmente es uno de los más importantes en el diseño; mientras que, en el segundo, asociado a la iluminación de veredas, tránsito seguro de peatones a diversas horas, está siendo cada vez más necesario y pertinente en la aprobación de proyectos".